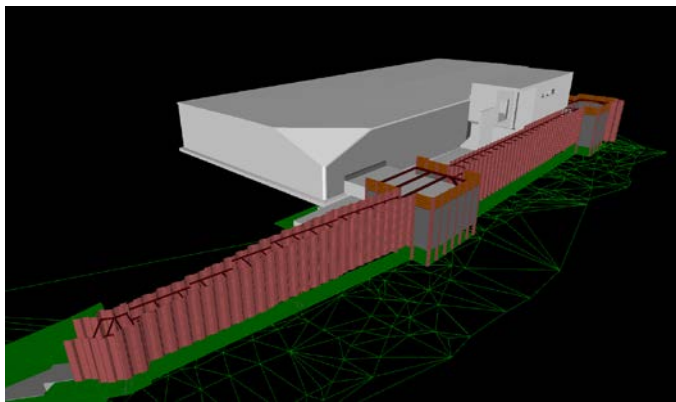
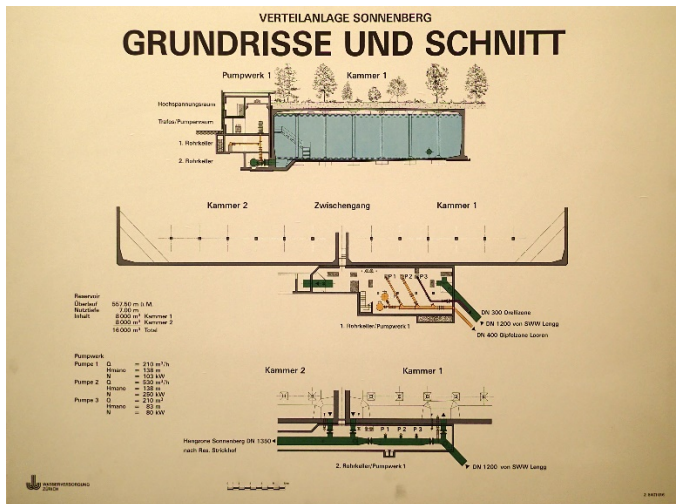


## Allgemeiner Tiefbau - Strassen- und Werkleitungsbau Zürich, Reservoir Sonnenberg, Sanierung Rohrkeller



### Projektbeschreibung

Der bestehende Anschluss des Reservoir Sonnenberg beeinträchtigte den optimalen Betrieb des Wasserspeichers ebenso wie den Wassertransport der Transportleitung Lengg-Strickhof-Hardhof. Die Transportleitung wurde ausserhalb des Gebäudes verlegt und mit Rückschlagklappen gesichert. Dazu wurden zwei Anbauten erstellt, die den neuen Anschluss des Reservoirs an die Ringleitung als «integrierte» Klappenschächte wahrnehmen.

Die Arbeiten an der Transportleitung wurden unter Betrieb ausgeführt und gestatteten nur einen Unterbruch von jeweils weniger als zwei Tagen zum Wiederanschluss an das Leitungsnetz. Mit einem Stundenprogramm konnten die Leitungsunterbrüche realisiert werden und jeweils eine Kammer des Reservoirs in Betrieb gelassen werden. Auch die Anbauten an den Bestand und der erforderliche Strassenbau wurden unter Betrieb erstellt.



<b>Bauherr:</b>	Stadt Zürich, Wasserversorgung (WVZ)
<b>Baukosten:</b>	CHF 6.4 Mio.
<b>Planungs- und Bauzeit:</b>	2019 - 2022
<b>Leistungen EAG:</b>	Projektierung und Realisierung in IG