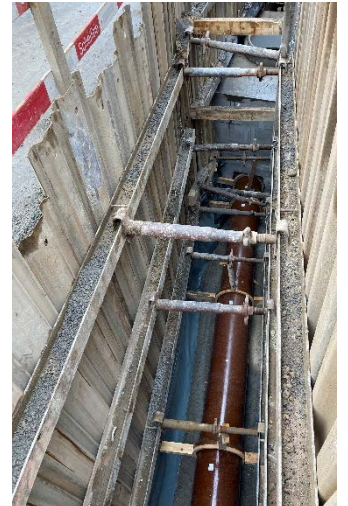


## Allgemeiner Tiefbau - Strassen- und Werkleitungsbau Zürich, Bühl-, Brinerstrasse und Schlossgasse



### Projektbeschreibung

In der Bühl-, Brinerstrasse und Schlossgasse wurden die Kanalisationsleitungen und diverse Werkleitungen erneuert. Die Kanalisationsleitungen befanden sich in einem baulich schlechten Zustand und waren hydraulisch überlastet. Mit der Erneuerung wurde die Abflusskapazität erhöht, um den heutigen Anforderungen zu entsprechen. Die neuen Mischwasserkanäle wurden mit STZ-Rohren (Durchmesser 300, 500, 600 und 800 mm) und SBR (Durchmesser 1'000 mm) erstellt.

Die privaten Grundstückanschlussleitungen wurden gemäss Auflage des ERZ erneuert bzw. saniert. In der Bühlstrasse wurde die Quellwasserleitung PE (Durchmesser 63 mm) neu erstellt.

Die Strassengeometrie wurde den Bedürfnissen des Langsamverkehrs angepasst, es wurden zusätzliche Veloabstellflächen realisiert und es konnten 10 zusätzliche Bäume gepflanzt werden. Die Bauarbeiten erfolgten in mehreren Etappen und einem gedrängten Bauprogramm auf engstem Raum.

<b>Bauherr:</b>	Stadt Zürich, Tiefbauamt
<b>Baukosten:</b>	CHF 2.8 Mio.
<b>Planungs- und Bauzeit:</b>	2021 - 2022
<b>Leistungen EAG:</b>	Ausführungsprojekt, Ausschreibung und Realisierung