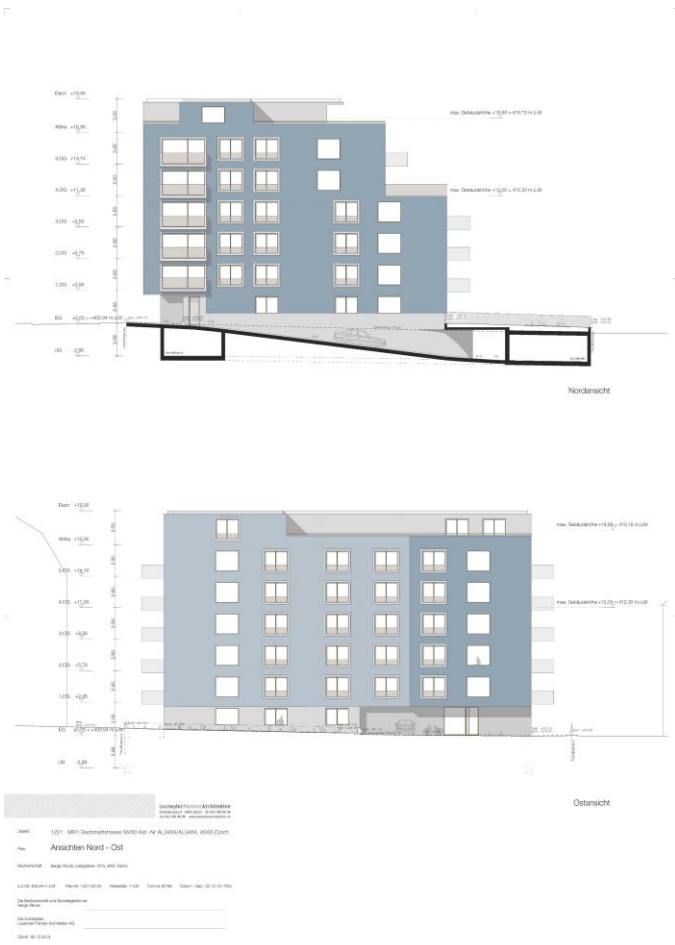


Konstruktiver Ingenieurbau

MFH Bachmattstrasse 58/60, Zürich Altstetten



Projektbeschreibung

Beim vorliegenden Projekt handelt es sich um ein Mehrfamilienhaus mit Tiefgarage.

Die bautechnische Herausforderung war die Abfangdecke im Untergeschoss und die Auskragung der Obergeschosse über das Erdgeschoss. Die Baugrube im Innenstädtischen Bereich war durch enge Platzverhältnisse stark eingeschränkt. Als Baugrubenabschlüsse wurden Rühlwände verwendet

Bauherr: Sergio Rivola Zürich

Baukosten: CHF 10.5 Mio.

Planungs- und Bauzeit: 2014 - 2016

Leistungen EAG: Projektierung, Ausschreibung und Fachbauleitung Tragkonstruktion sowie Baugrube