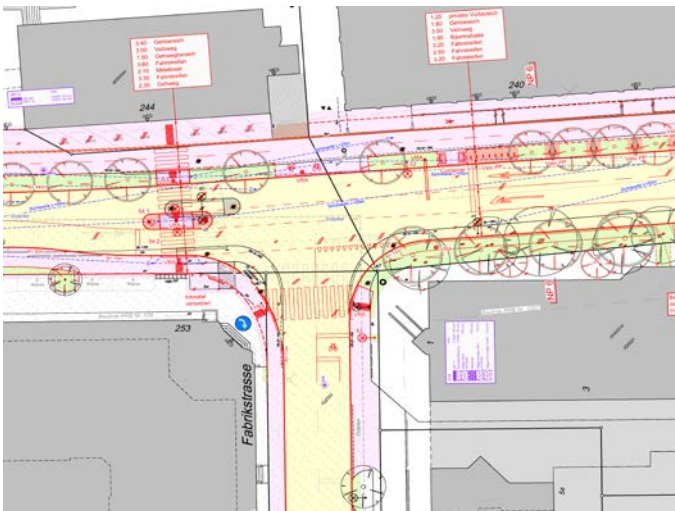


Allgemeiner Tiefbau - Strassen- und Werkleitungsbau

Zürich, Sihlquai



Projektbeschreibung

Beim Sihlquai handelt es sich um ein hochkomplexes Objekt in einem äusserst beanspruchten öffentlichen Raum mit vielen Beteiligten und Betroffenen: Fussgänger, Velofahrer, MIV, Nachbarliegenschaften, angrenzender Flussraum der Sihl. Planung der einzelnen Bauphasen und Provisorien unter Berücksichtigung der Verkehrsführungen, Permanente Gewährleistung der Erschliessung der Anwohnerschaft und Geschäftsliegenschaften mit Zulieferverkehr. Integration Gestaltungselement (Sihlstein) als Abschluss zum Flussbereich.

Kanalisation als Rechteck-Ortbetonkanal 1000/950 mm, 1000/1300 mm, 1000/1500 mm und 1000/1700 mm. Kanalisation als Kreisprofil mit Steinzeugrohren Ø 500 mm.



Bauherr:	Stadt Zürich, Tiefbauamt
Baukosten:	CHF 20 Mio.
Planungs- und Bauzeit:	2016 – 2021
Leistungen EAG:	Strassenbau, Kanalbau, Werkleitungsbau, Neugestaltung Uferböschung